



Te koop

DOORWERTH, Dillenburg 240

Vraagprijs € 210.000,- K.K.



ESTABLISHED 2001

't MAURITSHUIS

MAKELAARS



026-4464300 | wonen@mauritshuis.info | mauritshuis.info



Kenmerken & specificaties

Bouwjaar: VAN1971_TM1980

Soort: MAISONETTE

Kamers: 4

Inhoud: 282m³

Woonoppervlakte: 85m²

Perceeloppervlakte:

Overige inpandige ruimte:

Gebouwgebonden buitenruimte:

Externe bergruimte: 7m²

Verwarming: blokverwarming

Isolatie: dakisolatie, gedeeltelijkdubbelglas

Energielabel: E

Kenmerken & specificaties

Overdracht

Vraagprijs	€ 210.000,- k.k.
Servicekosten	€ 231,-
Verwarming	€ 236,54
Aanvaarding	In overleg

Bouw

Type object	Appartement, maisonnette
Woonlaag	3e woonlaag
Soort bouw	Bestaande bouw
Dakbedekking	Bitumen
Type dak	Platdak
Isolatievormen	Dakisolatie Gedeeltelijk dubbel glas

Oppervlaktes en inhoud

Gebruiksoppervlakte wonen	85 m ²
Inhoud	282 m ³
Oppervlakte externe bergruimte	7 m ²
Oppervlakte gebouwgebonden buitenruimte	15 m ²

Indeling

Aantal bouwlagen	2
Aantal kamers	4 (waarvan 3 slaapkamers)
Aantal badkamers	1

Locatie

Ligging	Aan drukke weg In bosrijke omgeving In centrum Nabij openbaar vervoer Nabij school
---------	--

Kenmerken & specificaties

Energieverbruik

Energielabel E

Uitrusting

Warm water Centrale voorziening

Verwarmingssysteem Blokverwarming

Parkeergelegenheid Garagebox

Heeft een lift Ja

Heeft een garage Ja

Heeft schuur/berging Ja

Heeft een schuifpui Ja

Vereniging van Eigenaren

Ingeschreven bij de KvK Ja

Jaarlijkse vergadering Ja

Periodieke bijdrage Ja

Reservefonds Ja

Meer jaren onderhoudsplan Ja

Onderhoudsverwachting Ja

Opstal verzekering Ja

Omschrijving

In een prachtig bosrijke omgeving en omringd door fijne dorpen (o.a. Oosterbeek en Heelsum) ligt een 4-KAMER-TOPAPPARTEMENT (ca. 85m², 4e en 5e verdieping) met 2 zuid-gelegen TERRASSEN (ca. 10m² en 5m²). Deze opvallend lichte 'ruwe parel' is beschikbaar voor een rust/groenminnend huishouden dat de handen uit de mouwen gaat steken om dit 2 laags huis om te toveren tot een eigentijds woongenot. Dan ontstaat weer dat vrijgelegen (bovenste 2 verdiepingen; veel privacy!) huis (het een-na-laatste op de galerij!) 'boven de kronen van Doorwerth', met alle ruimte binnen en buiten voor een royaal leven met elkaar, waarbij het risico op 'gezinsuitbreiding' gerust genomen kan worden.

Doorwerth ligt in een fantastische omgeving met oneindige bossen en een uiterwaarden- en rivierenlandschap. Cultuur en historie zijn te vinden van Kasteel Doorwerth tot het Airborne museum Hartenstein en bij talrijke oude landgoederen.

Vrijwel naast het appartementengebouw "De Dillenburg" is een uitgebreid winkelcentrum voor alle dagelijkse boodschappen. Evenals een huisartsenpraktijk, een tandarts en een apotheek. 2 basis- en 1 middelbare school, Restaurants op loop- en fietsafstand

Gesitueerd tussen Arnhem, Wageningen en Ede; allen bereikbaar in slechts 15 autominuten. Ook met rechtstreekse busverbindingen! Nóg verder kan met de nabije (onhoorbare) A50 en A12. Overigens is Doorwerth opgenomen in een groot netwerk van fiets- en wandelpaden.

Eigen berging op de begane grond van het appartementengebouw.

Een grote garagebox (twee beschieden auto's...) wordt apart te koop aangeboden. Vraagprijs: € 25.000,- k.k.

Indeling:

Begane grondverdieping:

Centrale entree met toegang tot de lift en het trappenhuis.

Begane grond:

Brede hal met toiletruimte met wc en wasbakje. Grote kast onder de trap.

Woonkamer ca. ...m², met vrije kijk over veel groen. Brede glazen gevelpartij met glazen schuifdeur naar: huisbreed TERRAS(ca. 10m²) op het zuiden.

Keukenruimte aan met U-vormige keukenopstelling voorzien van diverse Inbouwapparatuur.

Eerste verdieping:

Overloop met grote kast en toegang tot de badkamer.

2 slaapkamers aan de noord/boszijde (respectievelijk ca. 9,5m² en 6m²).

1 grote slaapkamer (ca. 16m²) met vaste kleed(wand)kast en een brede glazen gevelpartij met glazen schuifdeur naar: huisbreed TERRAS(ca. 5m²) op het zuiden.

Tussengelegen badkamer, voorzien van ligbad/douche, wastafelmeubel, 2e wc en een aansluiting voor wasmachine.

Kortom, een heerlijk appartement met 3 slaapkamers, 2 balkons op het zuiden, ideaal voor thuiswerken of een gezin.

Bijzonderheden:

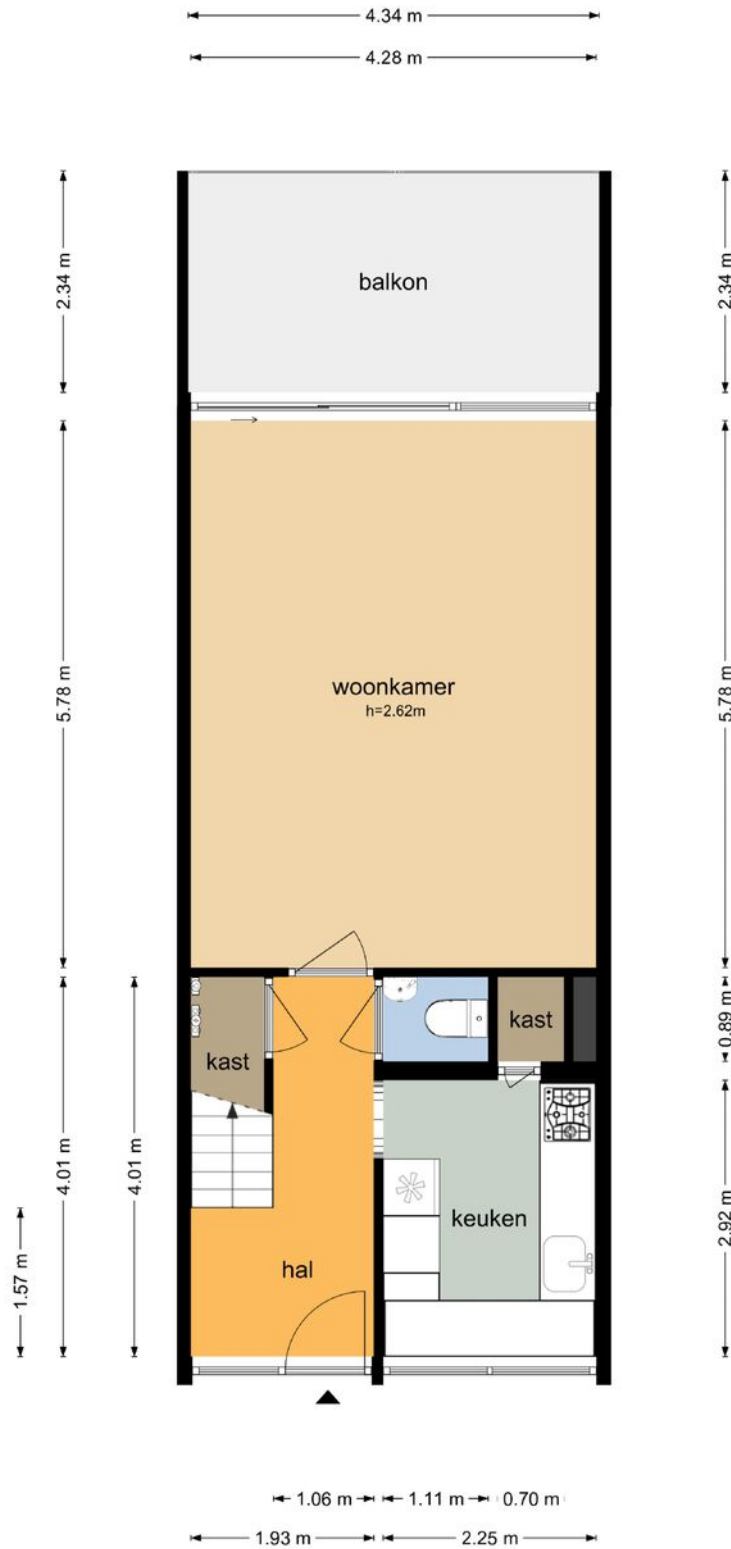
- * Bouwjaar: 1974
- * Aantal slaapkamers: 3
- * Openbaar (gratis) parkeren
- * Woon oppervlakte van 85,60 m²
- * Lift
- * Huismeester
- * Zeer actieve VvE
- * Verwarming en warm water dmv blokverwarming
- * VvE bijdrage /Servicekosten (incl. berging) : € 231,00 per maand
- * Voorschot stookkosten en warm water: € 236,54 per maand
- * Levering: in overleg.

Bent u nieuwsgierig geworden? Neem dan contact met ons op.

De informatie is door ons met de nodige zorgvuldigheid samengesteld. Alle verstrekte informatie moet beschouwd worden als een uitnodiging tot het doen van een bod of om in onderhandeling te treden. Onzerzijds wordt echter geen enkele aansprakelijkheid aanvaard voor enige onvolledigheid, onjuistheid of anderszins, dan wel de gevolgen daarvan. Alle opgegeven maten en oppervlakten zijn indicatief.

Plattegrond

Dillenburg 240 - Doorwerth Derde Verdieping



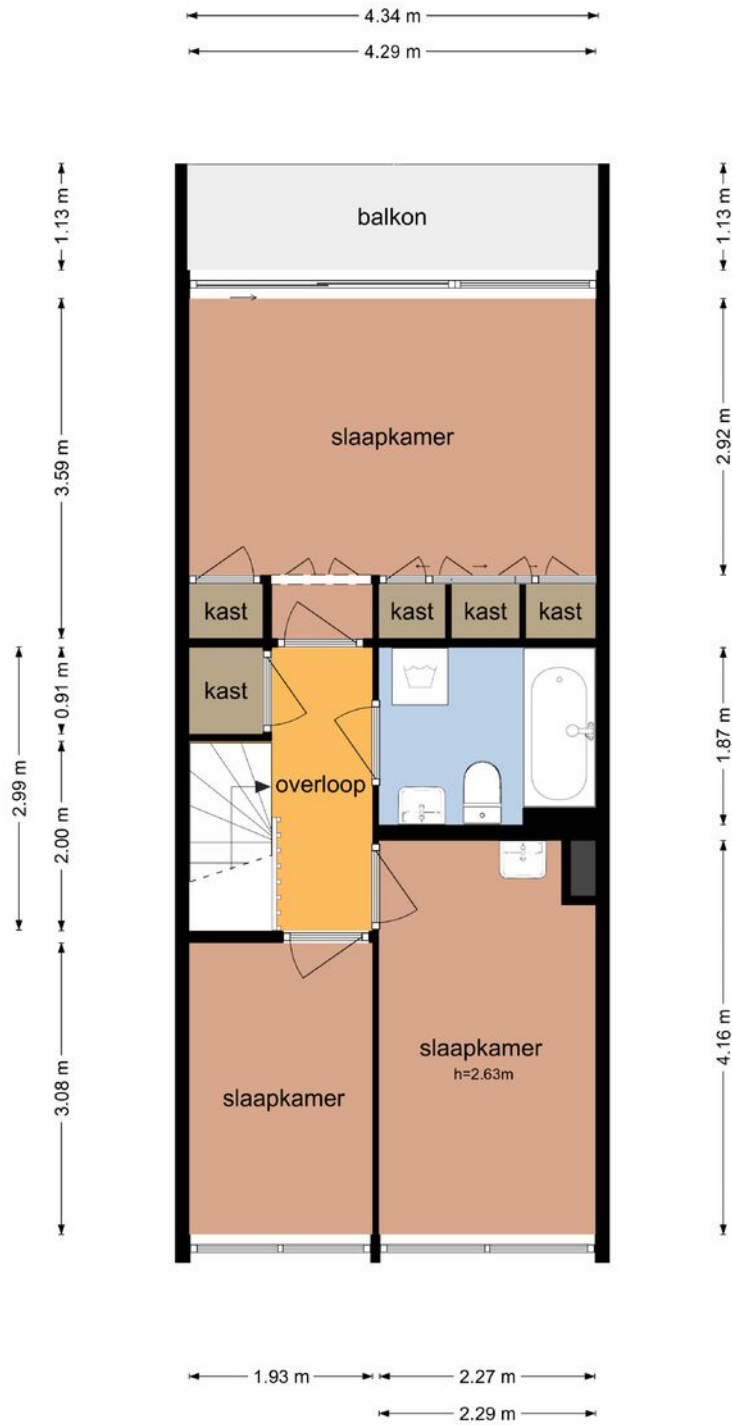
De plattegronden zijn geproduceerd voor promotionele doeleinden en ter indicatie.
Aan de plattegronden kunnen geen rechten worden ontleend
© www.objectenco.nl





Plattegrond

Dillenburg 240 - Doorwerth Vierde Verdieping

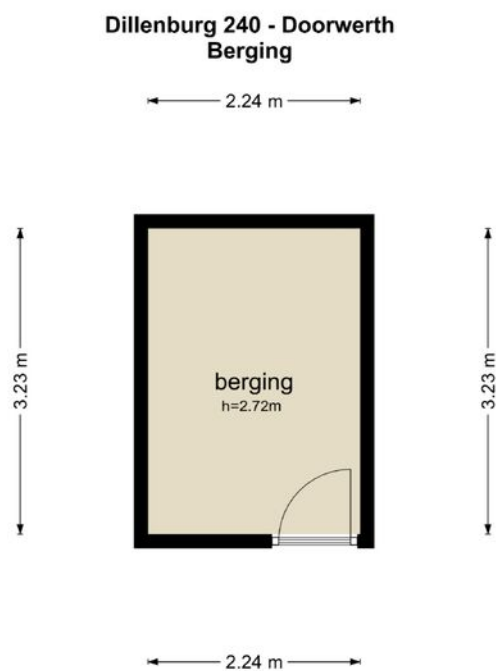


De plattegronden zijn geproduceerd voor promotionele doeleinden en ter indicatie.
Aan de plattegronden kunnen geen rechten worden ontleend
© www.objectenco.nl



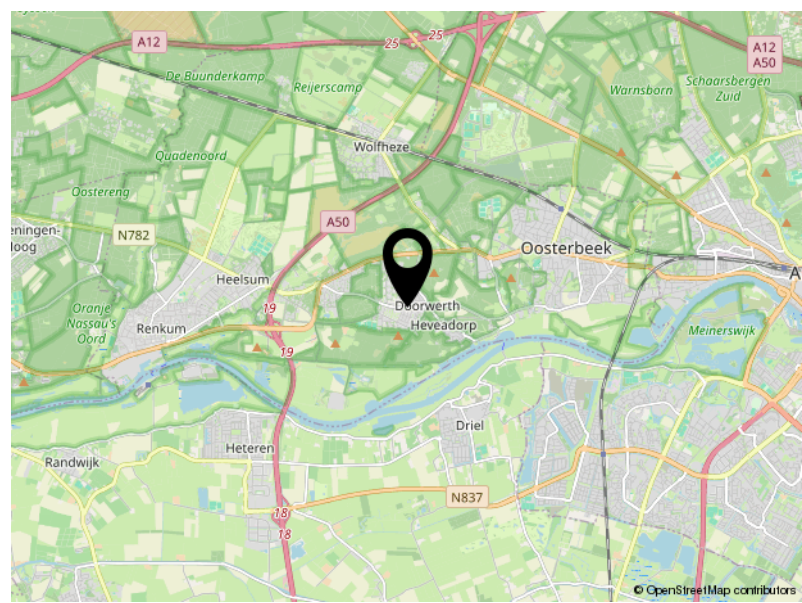
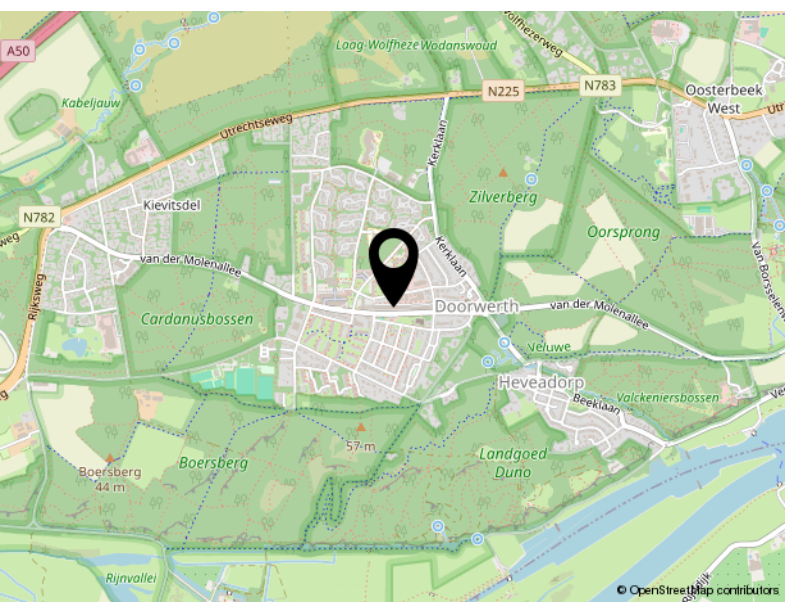
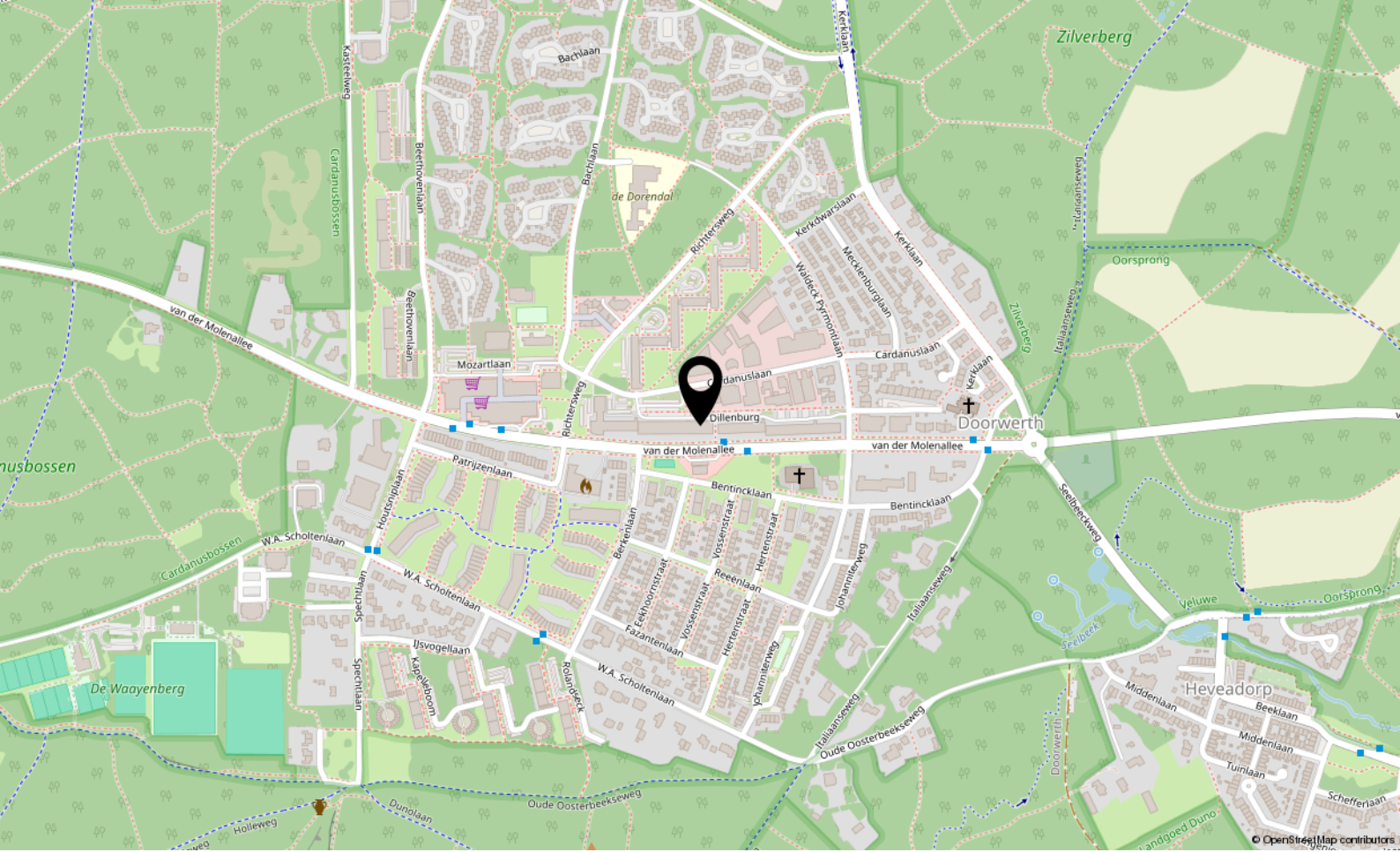


Plattegrond



De plattegronden zijn geproduceerd voor promotionele doeleinden en ter indicatie.
Aan de plattegronden kunnen geen rechten worden ontleend
© www.objectenco.nl





Locatie

DILLENBURG 240

Doorwerth

Bekijk deze woning online!

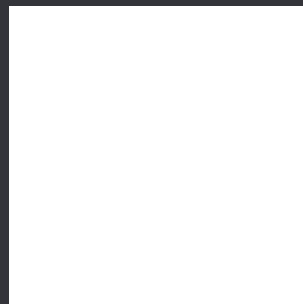
dillenburg240.nl



Dillenburg 240, Doorwerth



Scan deze code en
bekijk de woning
op je mobiel!





ESTABLISHED 2001

't MAURITSHUIS

MAKELAARS



Utrechtseweg 153
6862 AH Oosterbeek

026-4464300
wonen@mauritshuis.info
mauritshuis.info